

CORSO DI AUTOCOSTRUZIONE DI UNA STUFA IN TERRA CRUDA CON LA TECNICA DEL PISÉ

25/26 APRILE 2015 VIA CAMPORELLE, 50 CAMBIANO (TO)

LA STUFA

Una stufa ad accumulo di calore è caratterizzata da un alto rendimento energetico: costruita con materiali refrattari sfrutta il calore dei fumi derivanti dalla combustione della legna, facendoli scorrere in appositi canali prima di mandarli in canna fumaria, dove saranno espulsi ad una temperatura di circa 200°C. Utilizzando così tutto il calore della combustione, consente un consumo di legna limitato, a patto che si seguano le corrette indicazioni di progettazione ed utilizzo.

Il calore prodotto da queste stufe, viene restituito lentamente all'ambiente circostante attraverso irraggiamento, la forma di calore più confortevole all'uomo.



IL PISÉ

Il termine francese pisé deriva dal latino *pinsere = pestare* ed indica una tecnica costruttiva in terra cruda che consiste nel "battere, corso dopo corso, dentro a una cassaforma mobile fatta con tavole di legno, larga quanto lo spessore del muro che si intende costruire, della terra appositamente preparata"¹.

La storia ci insegna che le costruzioni in terra battuta (termine italiano per pisé) si sono sviluppate in ambiti dove il suolo fornisce una terra in già preparata, cioè con la giusta proporzione tra parti argillose e parti inerti. Lo sviluppo tecnologico permette, oggi, di movimentare i materiali più facilmente e quindi di comporre un impasto per pisé partendo da diversi suoli. La miscela di pisé che utilizzeremo, partendo da terra scavata sul posto, sarà additivata con sabbie e frammenti di mattoni refrattari per aumentare l'inerzia termica della terra, già di per sé elevata. La tecnica del pisé, infine, si sposa perfettamente con le stufe ad accumulo garantendo una muratura continua e quindi una sicura tenuta ai fumi.

La nostra stufa sarà questo ed altro. Insieme impareremo le basi per:

- progettare una stufa ad accumulo
- preparare e mettere in opera una miscela per pisé partendo da terra di scavo

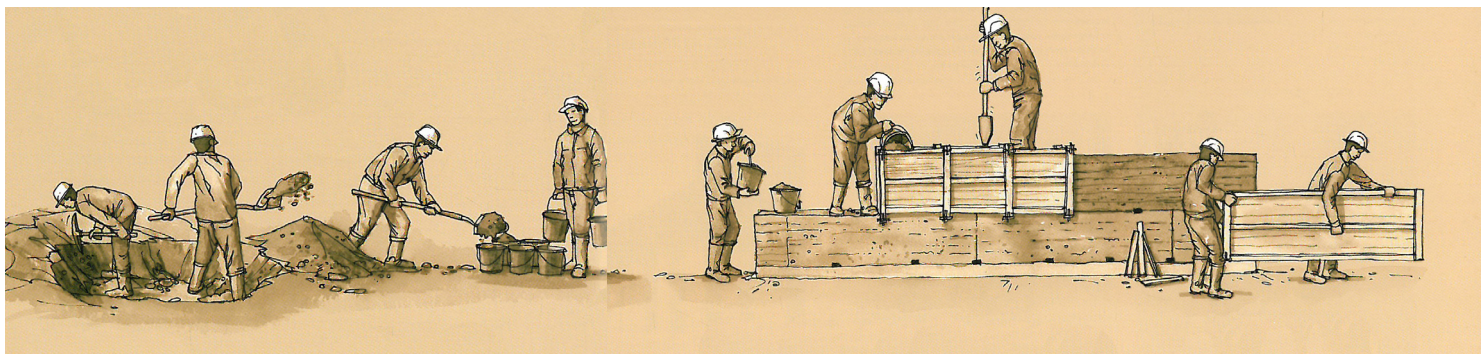


immagine da *Batir en Terre di Fontaine*, Anger ed. Belin

IL CORSO

Il corso si terrà nei locali di Architetture dalla Terra, laboratorio di ricerca e applicazione sulle costruzioni in terra cruda, presso il Munlab, ecomuseo dell'argilla. e si articolerà come segue:

SABATO

mattina: presentazione corso, partecipanti, docenti; lezione teorico-pratica sulla terra cruda, in particolare sul pisé.

pomeriggio: preparazione miscela di terra e inerti e posa in opera.

DOMENICA

mattina: spiegazione dei principi di funzionamento e progettazione delle stufe ad accumulo;

prosecuzione dei lavori di posa in opera del pisé;

pomeriggio: prosecuzione dei lavori; chiusura cantiere; valutazione dei lavori eseguiti e del corso.

Il costo è di 160 € iva inclusa + 10 € per la tessera associativa Munlab, e comprende i pranzi di sabato e domenica e la copertura assicurativa. Agli studenti verrà applicato uno sconto del 20%.

Possibilità di dormire a prezzi economici nei dintorni e di essere recuperati in paese .

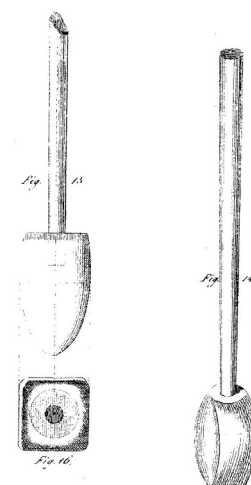
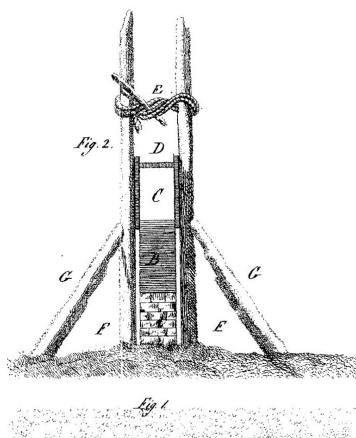
Il numero dei partecipanti è limitato a dieci persone, per confermare la partecipazione è previsto il versamento di una caparra. Per partecipare è obbligatorio avere scarpe da lavoro e guanti.

Il corso è aperto ad artigiani, progettisti, restauratori e a tutti gli interessati; si richiede predisposizione alla manualità e si consiglia di indossare abiti comodi e caldi.

I DOCENTI

Gaia Bollini: Architetto e ph.D in Ingegneria Civile. Laureata allo IUAV (1998) con una tesi sulla costruzione in terra e le problematiche normative, ha proseguito negli anni lo studio della tecnologia e delle prestazioni fisico-meccaniche della terra cruda, attività e campo in cui è tutt'ora impegnata. E' membro del comitato tecnico scientifico dell'Associazione Internazionale Città della Terra Cruda.

Paolo Restelli: Architetto, laureato al Politecnico di Milano, città in cui ha svolto la professione affrontando tematiche legate all'uso dei materiali naturali in edilizia. Dal 2012 collabora con Axel Berberich , artigiano tedesco, occupandosi della progettazione e realizzazione in cantiere di sistemi di riscaldamento ad accumulo. Dal 2014 vive e lavora a Torino.



immagini da Der Lehm bau, Pisé-Baukunst di F. Cointereaux

Per informazioni: Emanuele Cavallo / mail: info@architetturedallaterra.it / tel: 333. 3222536

Per Iscrizione: Daniela Re / mail: info@autocostruionesolare.it

